

Filtek™ Bulk Fill  
Seitenzahnkomposit



Besser  
Einfach  
Einfach Besser



**3M** ESPE

# Filtek™ Bulk Fill Seitenzahnkomposit



## Erleichtert Ihre nächste Seitenzahnfüllung

Eine Kombination von exzellenter Materialhandhabung und gleichzeitiger Vermeidung von zusätzlichen Verarbeitungsschritten und potentieller Fehlerquellen – wie das Legen mehrerer Inkremente – stellt nur dann eine echte Vereinfachung dar, wenn dabei wichtige Materialeigenschaften wie Biegefestigkeit, Abrasionsbeständigkeit und Schrumpfstress nicht negativ beeinflusst werden.

Filtek Bulk Fill Seitenzahnkomposit ist die effiziente und ökonomische Lösung für hochwertige Seitenzahnrestaurationen.



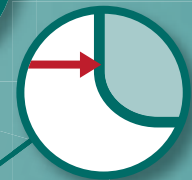
Beste Handhabung  
und Modellierbarkeit



Inkrementstärken  
bis zu 5 mm



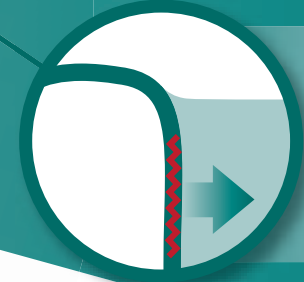
Exzellente Adaptation



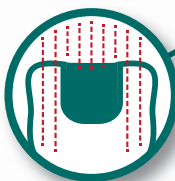
Hervorragende  
Abrasionsbeständigkeit



Reduzierter  
Schrumpfstress

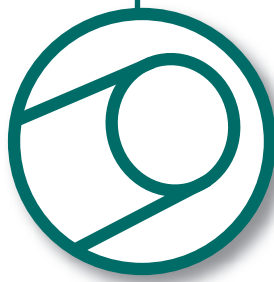


Hohe Röntgenopazität



### NEUES, EINZIGARTIGES KAPSELDESIGN

- **VERBESSERTER ZUGANG** zu tiefen Kavitäten
- **VERFORMBARER KAPSELAUSLASS** ermöglicht eine **INDIVIDUELLE ANPASSUNG** an schwer zugängliche Bereiche



Schnelle  
Polierbarkeit



# 150 westeuropäische Zahnärzte haben Filtek™ Bulk Fill Seitenzahnkomposit im Praxisalltag getestet

Filtek™ Bulk Fill  
Seitenzahnkomposit  
zeichnet sich aus

**24%**  
SCHNELLER\*

\* 3M ESPE interne Daten.  
Durchschnittliche Verarbeitungszeit  
unter simulierten Realbedingungen im  
Vergleich zu Inkrementtechnik

Die Resonanz:\*\*

**92%**  
EMPFEHLEN  
DAS MATERIAL  
IHREN KOLLEGEN

**90%**  
ZUFRIEDENHEIT  
MIT DER  
HANDHABUNG

**90%**  
KAUF  
INTERESSE

\*\* Interne Untersuchungen von 3M ESPE. Daten auf Anfrage  
bei 3M ESPE erhältlich. Kontaktinformationen siehe Rückseite.

ohne AFM

mit AFM

Während Lichthärtung

Stress!

AFM-Monomer

Stress!

Stress!

Nach Polymerisation

**AFM REDUZIERT DEN STRESS** ohne die Biege-  
festigkeit oder Abrasionsbeständigkeit zu mindern

Filtek Bulk Fill Seitenzahnkomposit beruht auf der seit Jahren erprobten Filtek Nanofüller-Technologie. Diese Technologie trägt nicht nur zu hoher Festigkeit, exzellenter Handhabung und Modellierbarkeit und einer besseren Abrasionsbeständigkeit bei, sondern bewirkt darüber hinaus eine schnelle und einfache Polierbarkeit.

Zusätzlich enthält das Seitenzahnkomposit Filtek Bulk Fill zwei innovative methacrylat Monomere (AFM und AUDMA). In Kombination tragen diese zu einer Reduktion des Schrumpfstresses bei, ohne die Biegefestigkeit oder Abrasionsbeständigkeit zu mindern.

Die einzigartige Kombination dieser zwei Technologien führt zu einem innovativen Füllungsmaterial – effizient in der Anwendung.

Beste Handhabung und  
Modellierbarkeit

**SCHNELLE  
POLIERBARKEIT +**

**BESTE  
GLANZBESTÄNDIGKEIT**



Filtek™ Bulk Fill  
Seitenzahnkomposit

SonicFill™

TetricEvoCeram®  
Bulk Fill

Alert®

Quixx®

X-tra fil

Interne Laboruntersuchungen von 3M ESPE nach 6000 Zahnputzyklen.



# Vereinfachen Sie Ihren Praxisalltag – starten Sie im Seitenzahnbereich

## Klinischer Fall 3M™ ESPE™ Filtek™ Bulk Fill Seitenzahnkomposit



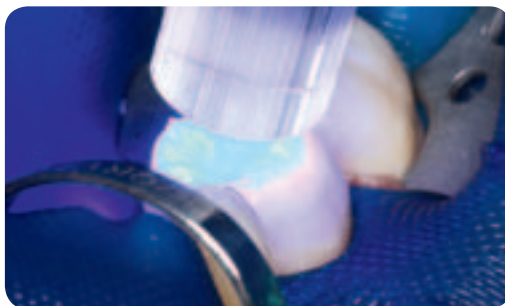
Ausgangssituation: Unterer erster Molarer mit Kariesbefall approximal.



Situation nach der Amalgam Entfernung.



Nach der Polymerisation von Scotchbond™ Universal wird die Kavität mit Filtek™ Bulk Fill Seitenzahnkomposit in der Farbe A2 gefüllt.



Polymerisation der Füllung mit Elipar™ S10.



Finieren und ...



... Polieren der Füllung mit Sof-Lex™ Finier- und Polierradern.



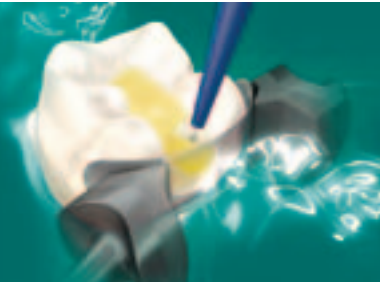
Finale Situation mit ästhetischer Restauration.

Klinische Fotos mit freundlicher Genehmigung von Dr. G. Reich



# Aufeinander abgestimmte Produkte für eine effiziente Füllungstherapie

1



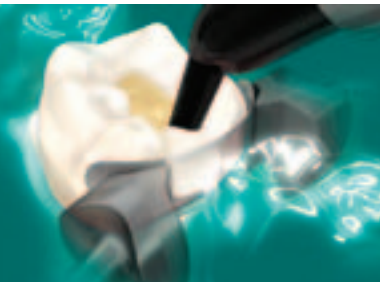
## Scotchbond™ Universal

Adhäsiv

Ein Tropfen für alle Fälle! Hohe Haftwerte und praktisch keine postoperativen Sensitivitäten.



2



## Filtek™ Bulk Fill

Seitenzahnkomposit

Exzellente Handhabung, hohe Festigkeit, hervorragende Abrasionsbeständigkeit und geringer Schrumpfstress.



3



## Elipar™ S10

LED Polymerisationsgerät

Schnelle und sichere Polymerisation bei einfacher Zwei-Tasten-Bedienung.



4



## Sof-Lex™

Finier- und Polierräder

Einfache Handhabung und schonend zur Gingiva, für schnellen, natürlichen Glanz aller Zahnoberflächen. Das schnelle und einfache Poliersystem für super Ergebnisse nach dem Konturieren.



# Filtek™ Bulk Fill

## Fließfähiges Komposit

Falls Sie sich für ein fließfähiges Bulk Fill Material interessieren, sollte unser mehrfach empfohlenes<sup>1</sup> Filtek™ Bulk Fill fließfähiges Komposit Ihre erste Wahl sein. Dieses Material wird von mehr als 90 % aller befragten Zahnärzte empfohlen<sup>2</sup>. Es hat eine bis zu 50 % höhere Druckfestigkeit im Vergleich zu anderen Bulk Fill Materialien<sup>3</sup>.

- Unterfüllungsmaterial für Klasse I und II Restaurationen
- Schnelles Bulk Fill Basismaterial bis zu 4 mm Schichtstärke
- Abrasionsbeständige Lösung für kleine, nicht kaulstragende okklusale Bereiche, Klasse III und Klasse V<sup>4</sup>



1. Dental Barometer Testphase 05/2014 und Zahnmedizin Report 06/2014 höchste Auszeichnung  
2. Daten aus einer Befragung zur Bewertung von Filtek™ Bulk Fill unter 215 deutschen Zahnärzten  
Alle Daten auf Anfrage bei 3M ESPE erhältlich. Kontaktinformation siehe unten.

3. Im Vergleich zu SureFil SDR flow. 3M ESPE interne Daten  
4. Vollständige Indikationsbreite ist der Gebrauchsanweisung zu entnehmen

## Bestellinformationen

### Filtek™ Bulk Fill Seitenzahnkomposit

Art.-Nr.	Produktinformation
<b>4864TK</b>	<b>Füllungstherapie Starter Set Kapseln</b> 40 Kapseln à 0,2 g in den Farben A2 und A3 (je 20), 5,0 ml Flasche Scotchbond™ Universal, 10 Sof-Lex™ Finierräder, 10 Sof-Lex™ Polierräder, 1 Mandrel RA, Technische Anleitung, Gebrauchsanleitungen
<b>4863TK</b>	<b>Füllungstherapie Starter Set Spritzen</b> 2 Spritzen à 4 g in den Farben A2 und A3 (je 1), 5,0 ml Flasche Scotchbond™ Universal, 10 Sof-Lex™ Finierräder, 10 Sof-Lex™ Polierräder, 1 Mandrel RA, Technische Anleitung, Gebrauchsanleitungen

### Filtek™ Bulk Fill Seitenzahnkomposit – Refills

FARBEN	SPRITZEN	KAPSELN
<b>A1</b>	<b>4863A1</b>	<b>4864A1</b>
<b>A2</b>	<b>4863A2</b>	<b>4864A2</b>
<b>A3</b>	<b>4863A3</b>	<b>4864A3</b>
<b>B1</b>	<b>4863B1</b>	<b>4864B1</b>
<b>C2</b>	<b>4863C2</b>	<b>4864C2</b>

**REFILL SPRITZEN** 1 Spritze 4 g,  
Technische Anleitung, Gebrauchsanleitungen.

**REFILL KAPSELN** 20 Kapseln à 0,2 g,  
Technische Anleitung, Gebrauchsanleitungen.



Filtek™ Bulk Fill Seitenzahnkomposit –  
Refill Farbe A1 (4864A1)



Filtek™ Bulk Fill Seitenzahnkomposit –  
Füllungstherapie Starter Set Kapseln  
(4864TK)

### Filtek™ Bulk Fill fließfähiges Komposit – Refills

FARBEN	SPRITZEN	KAPSELN
<b>A1</b>	<b>4862A1</b>	<b>4861A1</b>
<b>A2</b>	<b>4862A2</b>	<b>4861A2</b>
<b>A3</b>	<b>4862A3</b>	<b>4861A3</b>
<b>Universal</b>	<b>4862U</b>	<b>4861U</b>

Art.-Nr.	Produktinformation
<b>3740T</b>	<b>Applikationskanülen</b> 20 Applikationskanülen

**REFILL SPRITZEN** 2 Spritzen à 2 g, 20 Applikationskanülen,  
Technische Anleitung, Gebrauchsanleitungen.

**REFILL KAPSELN** 15 Kapseln à 0,2 g,  
Technische Anleitung, Gebrauchsanleitungen.

[www.3MESPE.de/FiltekBulkFill](http://www.3MESPE.de/FiltekBulkFill)

**3M ESPE**

3M Deutschland GmbH  
Standort Seefeld  
3M ESPE - ESPE Platz  
82229 Seefeld  
Freecall: 0800 - 2 75 37 73  
Freefax: 0800 - 3 29 37 73  
info3mespe@mmm.com  
www.3MESPE.de

3M (Schweiz) GmbH  
3M ESPE Dental Products  
Eggstr. 93 · CH-8803 Rüschlikon  
Telefon: (044) 724 93 31  
Telefax: (044) 724 92 38  
3mespech@mmm.com  
www.3MESPE.ch

3M Österreich GmbH  
Kranichberggasse 4  
A-1120 Wien  
Telefon: (01) 86 686 434  
Telefax: (01) 86 686 330  
dental-at@mmm.com  
www.3MESPE.at

3M, ESPE, Elipar, Filtek, Scotchbond und Sof-Lex sind Marken von 3M Company oder 3M Deutschland GmbH. Alle anderen Marken gehören anderen Unternehmen.  
© 2014, 3M. Alle Rechte vorbehalten.  
70210001767/02 (11.2014)